

## **TRADICIONALNI TURNI SMUK IN POHOD NA GALETOVEC**

***Turistično društvo Bohinjska Bela***

***organizira v nedeljo, 5. februarja 2023***

***26. turni smuk in pohod na Galetovec.***

Galetovec je 1265 m visok vrh nad Bohinjsko Belo, s katerega je izredno lep razgled na velik del Gorenjske. Organiziran odhod je ob 8:30 uri izpred trgovine (poleg gostilne Rot) na Bohinjski Beli. V pastirski koči pod vrhom bodo vsi pohodniki brezplačno dobili čaj in spominske kolajne, poskrbljeno bo tudi za jedačo. Štartnine ni, prijave niso potrebne.

Vzpon bo potekal čez Slamnike, sestop pa čez Planino za Jamo in navzdol na Podklanec. Pot je markirana in bo po potrebi še dodatno označena. V spodnjem delu sestopa je možnost zaviti levo in uporabiti pot, ki vodi čez Široko peč, po kateri pridemo skoraj do izhodišča. S tem se lahko izognemo hoji po glavni cesti.

V primeru ugodnih snežnih razmer je mogoč tudi vzpon in spust s smučmi. Spust poteka preko senožeti in po gozdni cesti.

V primeru ugodnih snežnih razmer bo urejena tudi cesta za sankanje.

Za družine z otroci je bolj primeren vzpon po isti poti kot poteka sestop, torej čez Planino za Jamo ali po gozdni cesti iz smeri Gorjuš, od koder je zelo malo višinske razlike.

Udeležba je na lastno odgovornost. Pot tehnično ni zahtevna, v primeru poledenele poti priporočamo pohodne dereze. Vse nadaljnje informacije o poteku poti in snežnih razmerah bodo objavljene na strani [www.bohinjskabela.si](http://www.bohinjskabela.si).

**Parkiranje:**

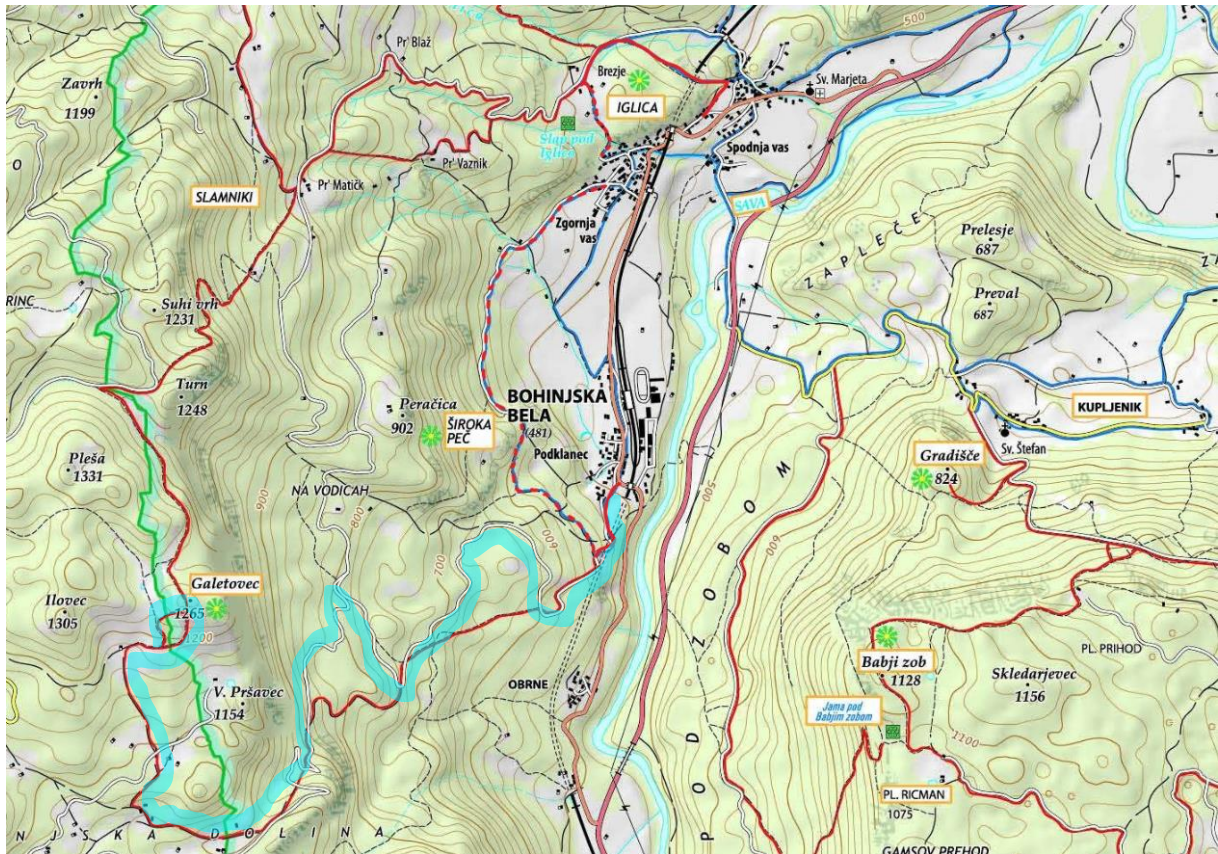
Na voljo bodo parkirni prostori pred trgovino (Domom krajanov), pred cerkvijo in na Podklancu nasproti gostilne Batišt (za tiste ki se bodo tudi povzpeli čez Planino za Jamo). Parkiranje pred trgovino je sicer časovno omejeno, vendar je na dan pohoda možno parkirati brez omejitve če se na avtu pusti obvestilo »Turni smuk in pohod Galetovec 2023«.

**Informacije:**

[www.bohinjskabela.si](http://www.bohinjskabela.si) (obvestila)

E-mail : [ales.stojan49@gmail.com](mailto:ales.stojan49@gmail.com)





- - potek spusta za turni smuk
- - pot za pohodnike
- - - - varianta poti do izhodišča (Spodnja vas)